

配置記憶クイズ

いつも見ている景色、覚えているようで覚えて〇〇??

そこに何があったかしら? さっき歩いたのに~! 青色に違いない!

なんて思い出そうとすることが脳へのアプローチとなります。



ジャンル 認知症予防 介護予防 机上レク

身体面への効果 指定されていません

精神面への効果 指定されていません

介護度 要介護度3 所要時間 30分くらい

性別 男性  女性  どちらも好評です 人数 2人~

道具 (一人当たり予算0円)

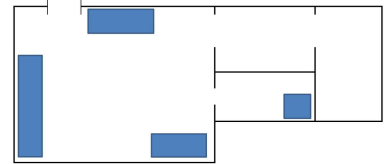
ホワイトボード

注意点・追加ルール

期待効果 思い出すことで記憶力UP!

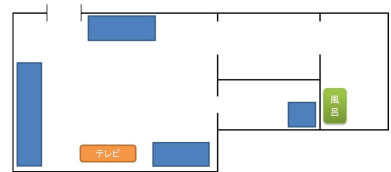
1

ホワイトボードに施設の簡単な見取り図を描きだします。
ポイントになる部分だけにします。



2

ここにいくつベッドがありましたか？
ここのお風呂は何色？
水道はいくつあった？
など、利用者に答えていってもらいます。
正解したら施設の見取り図に書き込んでいきます。



3

不正解の場合はべつの方にフォローしてもらったりして、皆で協力して施設の地図を完成させましょう。

4

皆が共有しているスペースならどんな場所でもお題になります。

5

記憶力と想像力の両方を刺激できる脳トレクです。